

Es werden WLAN Analysen

1. Im Spektralbereich
2. Im Funkfeld (omnidirektionale, Richtantennen und Schlitzleitungen)
3. Im Datendurchsatz
4. In den Roamingzeiten

durchgeführt.

Beispiele:

Zu 1.:

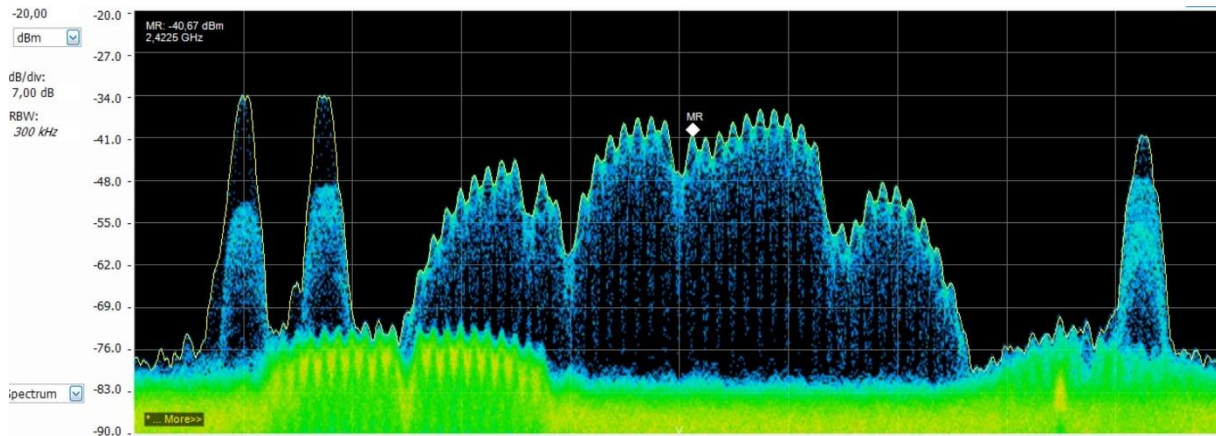


Abbildung 1: WLAN Spektrum mit Bluetooth Störung

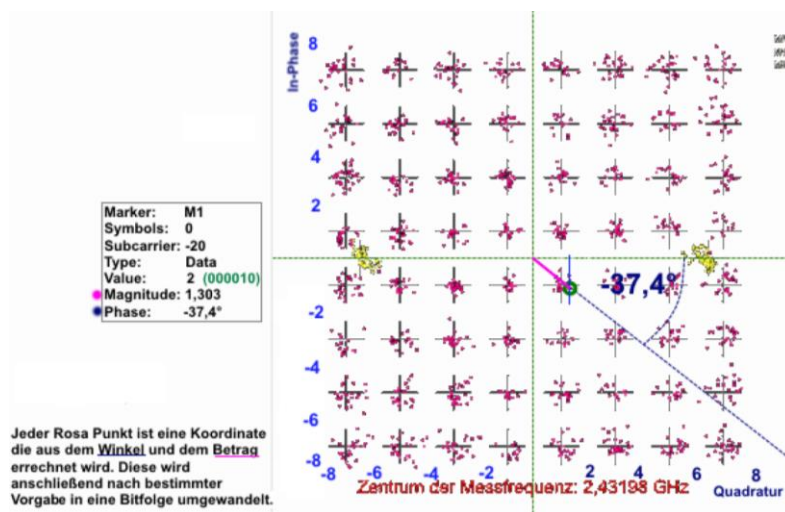


Abbildung 2: Auswertung eines Konstellationsdiagrammes an der Luftschnittstelle

Zu 2.:

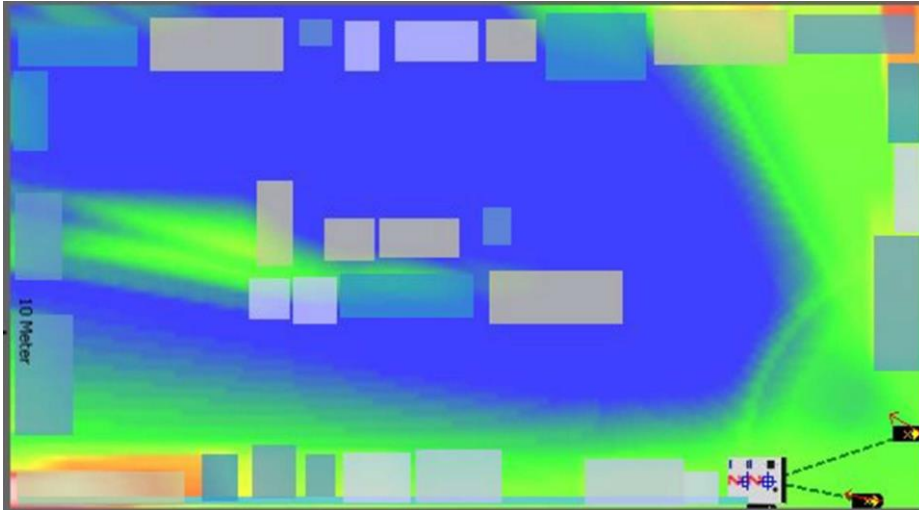


Abbildung 3: Ausleuchtung eines Maschinenlabors mit Richtantennen

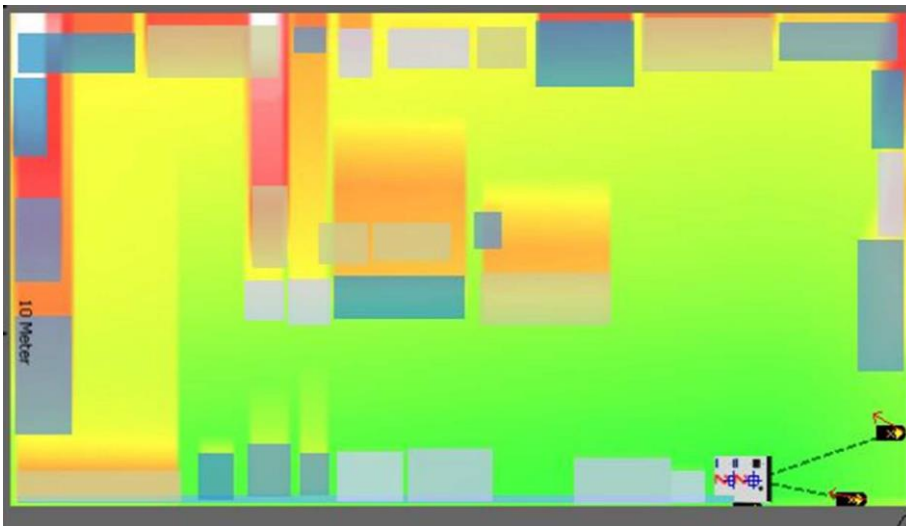


Abbildung 4: Ausleuchtung durch eine Schlitzantenne (IWLAN RCoax Cable)

Zu 4.:

6031	11.953784881	Azurewav_75:1e:6f	Siemens_b1:1b:c0	802.11	70 Authentication, SN=281, FN=0, Flags=.....C
6032	11.954088024	Azurewav_75:1e:6f	Azurewav_75:1e:6f	802.11	50 Acknowledgement, Flags=.....C
6033	11.955938915	Siemens_b1:1b:c0	Azurewav_75:1e:6f	802.11	70 Authentication, SN=256, FN=0, Flags=.....C
6034	11.955297253	Siemens_b1:1b:c0	Siemens_b1:1b:c0	802.11	50 Acknowledgement, Flags=.....C
6035	11.956929180	Siemens_b1:1b:c0	Broadcast	802.11	102 Beacon frame, SN=527, FN=0, Flags=.....C, BI=100, SSID=Roaming
6036	11.964153944	Azurewav_75:1e:6f	Siemens_b1:1b:c0	802.11	118 Reassociation Request, SN=282, FN=0, Flags=.....C, SSID=Roaming
6037	11.964449208	Azurewav_75:1e:6f	Azurewav_75:1e:6f	802.11	50 Acknowledgement, Flags=.....C
6038	11.965573183	Siemens_b1:1b:c0	Azurewav_75:1e:6f	802.11	112 Reassociation Response, SN=257, FN=0, Flags=.....C
6039	11.965897244	Siemens_b1:1b:c0	Siemens_b1:1b:c0	802.11	50 Acknowledgement, Flags=.....C

Abbildung 5: Wireshark Analyse eines Roaming