



BBS ME

Innovativ. Praxisorientiert. Digital.

BBS ME für Metall- und Elektrotechnik



Wichtige Termine



Gemeinsamkeiten mit allen Gymnasien

Allgemeine Hochschulreife (ABITUR)

Gleicher Abschluss

- Allgemeine Hochschulreife
- Bundesweit anerkannt
- Berechtigt zum Studium aller Fachrichtungen
- Zentralabitur (Deutsch, Englisch, Mathematik)



Abitur 2029

- 13.07.2029

Unterschiede zu anderen Gymnasien

Berufsorientierung

Mögl. Schwerpunkt Technik

- Metalltechnik
- Elektrotechnik
- Bautechnik
- Gestaltungs- und Medientechnik

Zusätzliche Berufsorientierung

- Betriebs- und Volkswirtschaft
- Berufliche Informatik
- Praxisunterricht

Flexibel bleiben:

- Schnupperkurse in Klasse 11, Wahl am Ende
- Schulischer Teil der FHR nach 12
- Hoher Bekanntheitsgrad bei ausbildenden Unternehmen

Nach der Schule, vor dem Studium

- Leichtere Entscheidungsfindung
- Viele Vorkenntnisse
- Geringe Abbruchquote im Studium



Vier Schwerpunkte zur Auswahl:

- Elektrotechnik
- Metalltechnik
- Bautechnik
- Gestaltungs- und Medientechnik

Das Schnupperkurs-Konzept

Klasse 11: Orientierung

- Sie probieren drei Schwerpunkte in Schnupperphasen aus
- Praktischer Unterricht in Werkstätten und Laboren
- Erst am Ende des Jahrgangs:

Wahl des Schwerpunktes + Vertiefung

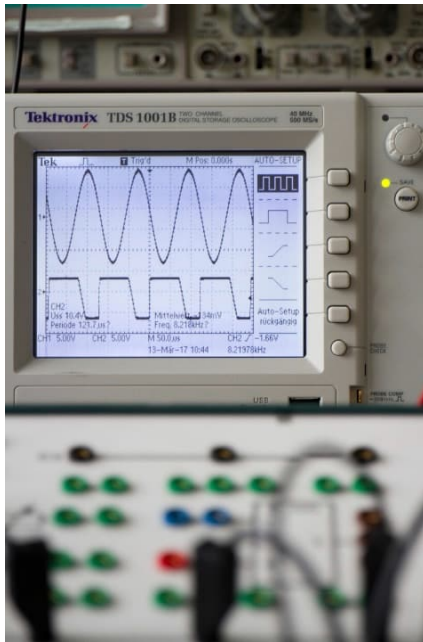
Ihr Vorteil: Entscheidung mit Erfahrung, nicht nach Bauchgefühl

Klasse 12-13: Vertiefung

- Intensiver Unterricht im gewählten Schwerpunkt
- Projektarbeit und Abiturvorbereitung

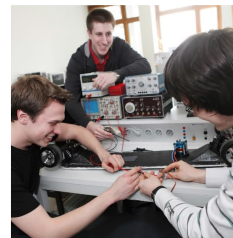
Elektrotechnik

Fachtheorie und Fachpraxis



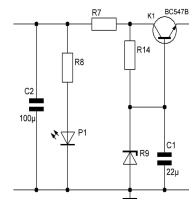
11. Jahrgang

- Elektrotechnische Grundlagen am Beispiel des Solarbootes erarbeiten
- Aufbau eines E-Autos



12. Jahrgang

- elektrische Anlagen steuern (SPS)
- Elektrische Netzwerke berechnen
- Arduino Programmierung



13. Jahrgang

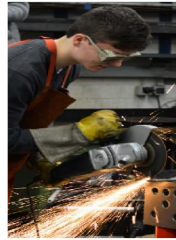
- Elektronische Schaltungen analysieren und optimieren am Projekt Fahrraddrucklicht
- Akkuladestandsanzeige (OP)

Metalltechnik

Fachtheorie und Fachpraxis

Credit Points

- Kooperation mit der Hochschule Hannover



11. Jahrgang

- Metalltechnische Grundlagen am Beispiel des Aluminium-Handyhalters erarbeiten, CAD+3D-Druck



12. Jahrgang

- Projektmanagement, Technische Mechanik



13. Jahrgang

- Steuerungstechnik: Pneumatik, SPS kollaborative Roboter etc.

Bautechnik

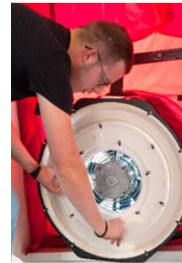
Fachtheorie und Fachpraxis

🔑 Unterricht an der



11. Jahrgang

- Baustelleneinrichtungsplanung
- Grundlagen zu Beton
- Grundbau – Fundamente, Baugruben und Gründungen



12. Jahrgang

- Mauerwerk, Dach und Holzbau (Fachwerk und Dachstuhl, Dachbeläge)
- bauphysikalische Zusammenhänge: Wärmedämmung, Schallschutz und Brandschutz



13. Jahrgang

- Statische Nachweise im Holzbau und Stahlbetonbau führen
- Bauantrag erstellen

Gestaltungs- und Medientechnik

Fachtheorie und Fachpraxis

🔑 Unterricht an der



Eindrücke eines Ehemaligen

Nils Weusthoff – 23 Jahre

- Bis 2019 allgemeines Gymnasium
- 2019 Wechsel an die BBS ME
- 2022 Abitur (Schwerpunkt GuM.)
- 2022 bis 2025 Ausbildung beim Fernsehen (Mediengestalter Bild und Ton)
- 2025 Beginn Medienmanagement Studium
- 2025 Aufbau einer Selbständigkeit



BBS ME

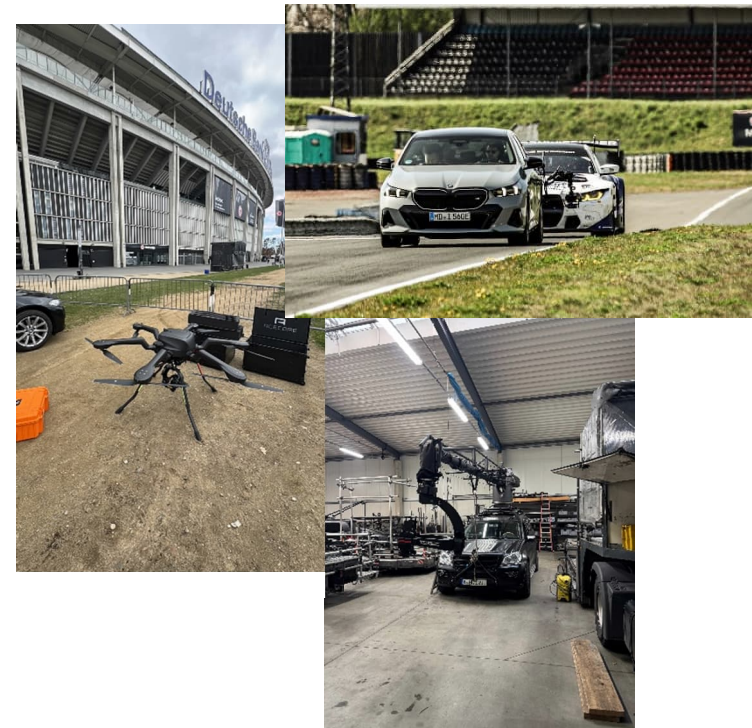
Was bringt mir der Schwerpunkt nach dem Abitur?

Ausbildung:

- Grundkenntnisse in der Videoproduktion
- Kontakte in die Branche
- Nähe zur Technik
- Fachbezug

Studium:

- Grundkenntnisse in den Kerninhalten
- Theorie- und Praxiswissen
- Kontakte zu Universitäten



Was bringt mir die BBS ME?

- Gemeinschaft & Netzwerk
- Unterstützung und Förderung
- Praxisorientiertes Lernen
- Selbstverwirklichung
- Exkursionen (In- und Ausland)
- Moderne Ausstattung
- Univorbereitung



KI im Unterricht

B – Bewusster Umgang mit KI im Schulunterricht

B – Berufliches Lernen mit KI

S – Sicher, kritisch und reflektiert handeln

M – Menschzentrierte Nutzung von KI (Sparring-Partner)

E – Ethik, Recht und Arbeitswelt berücksichtigen

→ **Informatik:** Lernen *über* KI – wie sie funktioniert und programmiert ist

→ **Fremdsprachen:** Lernen *mit* KI – reflektiert als Sprach- und Lernpartner



KI im Unterricht – NDR Beitrag



Beginnerseminar



- Kennenlernwoche und Vorbereitung auf den Unterricht am BGT
- Gemeinsame Aktionen
- Sport & Spiel



Sport, Erlebnis und Kultur

- Sportunterricht an unterschiedlichen Lernorten (z. B. Skifahrt, Surfkurs)
- Studienfahrten nach London oder Spanien
- Theaterbesuche, Lesungen im Rahmen des Sprachenunterrichtes





Internationale Zusammenarbeit Erasmus+ Programm & Austausch

- Finnveden - Schweden
Technische Projekte und kultureller Austausch
- Ohio - USA
Upper Valley Career Center Exchange Program
- Polen - Zeitzentrum der Stadt Hannover in
Zusammenarbeit Deutsch-Polnischen
Gesellschaft



Schwerpunktbezogene Exkursionen:

- Werksbesichtigungen (VW, Continental, Siemens)
- Fachmessen (Hannover Messe, IdeenExpo)
- Technische Museen und
- Universitäten

Stundentafel

Lernbereiche	Einführungsphase	Qualifikationsphase		
	11. Jahrgang	12. Jahrgang	13. Jahrgang	Prüfungsfächer
Profilfächer				
Technik	4	4	4	P1
Betriebs- und Volkswirtschaft	3	3	3	P4
Berufliche Informatik*	3	3	3	
Praxis	2	2	2	
Kernfächer				
Deutsch*	3	3/5	3/5	P2/P3
Englisch*	3	3/5	3/5	P2/P3
Mathematik*	4	3/5	3/5	P2/P3
Spanisch*	4	4	4	
Ergänzungsfächer				
Geschichte/Politik	2		2	
Religion oder Werte und Normen	2	2		
Physik oder Chemie*	2	2/3	2/3	
Sport	2	2	2	
Unterrichtsstunden gesamt	29/33	35/36	35/36	

2 von 3

*möglich als P5

Aufnahmevoraussetzungen

- Erweiterten Sekundarabschluss I
- Versetzung in die Einführungsphase (im Gymnasium oder auf einer Gesamtschule)

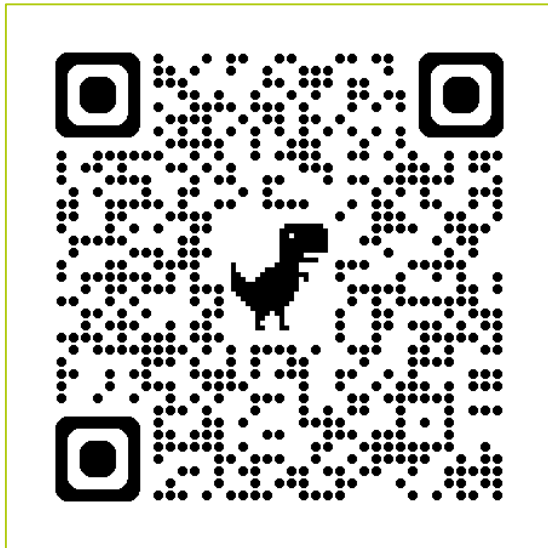
Auswahlkriterien

- Die Noten in Mathematik, Deutsch, Englisch und den Naturwissenschaften
- Das Arbeits- und Sozialverhalten
- Fehltage, insbesondere unentschuldigte

Anmeldung

Registrierung ab sofort möglich:

<https://anmeldung.bbs-me.org/>



Anmeldetermine

- 10.02.2026 (8.30 – 15.00 Uhr)
- 11.02.2026 (8.30 – 15.00 Uhr)
- 12.02.2026 (8.30 – 13.00 Uhr)

Nachmeldetermin

- 18.02.2026 (9.00 – 13.00 Uhr)

Gustav-Bratke-Allee 1 - 30169 Hannover

Folgende Dokumente sind möglichst mitzubringen:

- ausgefüllter Anmeldebogen
(Anmeldebogen für BBSn der Region Hannover),
- unterschriebener, tabellarischer Lebenslauf
- Jahreszeugnisse ab Klasse 5
- das letzte Halbjahreszeugnis
- Ausweisdokument

Häufige Fragen von Eltern

Vielen Dank für Ihre Aufmerksamkeit!
Jetzt: Ihre Fragen!

z. B.:

"Werden die Abschlüsse wirklich überall anerkannt?"

→ Ja, zu 100%. Es ist die allgemeine Hochschulreife - identisch zu anderen allgemeinbildenden Gymnasien.

"Ist das nicht nur was für Jungs?"

→ Nein! Einfach Nein.

"Braucht meine Tochter/mein Sohn Vorkenntnisse?"

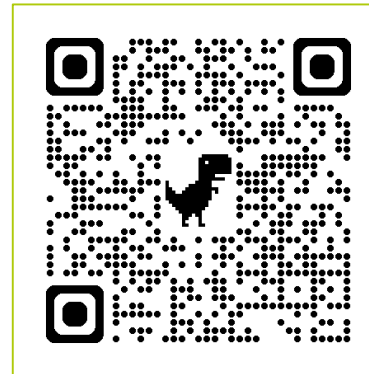
→ Nein. Alle starten bei null. Wichtig ist Interesse an Technik und Motivation.

Im Anschluss:

Hinweise zur BFSdual

Kleiner **Rundgang** durch Werkstätten und Fachräume

Persönliche **Gespräche** mit Lehrkräften im Foyer



← **Link zur Präsentation**

BBS ME